

Gdzie szukać pomocy na terenie Powiatu?

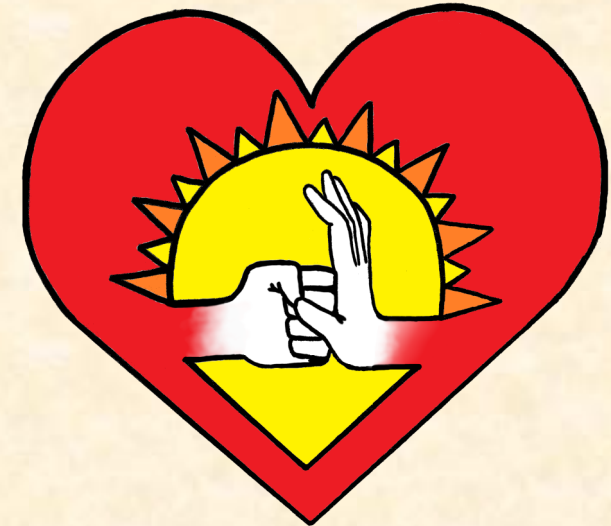
GMINNE OŚRODKI POMOCY SPOŁECZNEJ Zespoły Interdyscyplinarne ds. Przeciwdziałania Przemocy w Rodzinie

- **Dębowa Kłoda** 116A, tel. 83 35570 19
e-mail: gopsdk@vp.pl
- **Jabłoń** ul. Augusta Zamoyskiego 27,
tel. 83 356 00 06 wew. 26 lub 27
e-mail: gops.jablon@wp.pl
- **Milanów** ul. Kościelna 11a,
tel. 83 356 76 39, 83 356 76 38
e-mail: milanow@ops.pl
- **Podedwórze** 44, tel. 83 379 50 37
e-mail: gops@podedwórze.pl
- **Siemień** ul. Stawowa 1b, tel 83 354 71 58
<http://gopssiemien.pl>
- **Sosnowica** ul. Spokojna 10, tel. 82 591 21 53
e-mail: sosnowica@ops.pl

Gdzie szukać pomocy na terenie Parczewa?

- ✓ **Komenda Powiatowa Policji**
ul. Wojska Polskiego 4, tel. 997
e-mail: kpp.parczew@lu.policja.gov.pl
- ✓ **Miejski Ośrodek Pomocy Społecznej**
ul. Ogrodowa 16, tel. 83 355 12 55
e-mail: mops.sekretariat@vp.pl
- ✓ **Zespół Interdyscyplinarny ds. Przeciwdziałania Przemocy w Rodzinie przy MOPS**
ul. Ogrodowa 16, pok. nr 2, tel. 83 354 29 90
dyżury: środa w godz. 8.00 - 14.00
e-mail: zi@mops.parczew.com
- ✓ **Powiatowe Centrum Pomocy Rodzinie**
ul. Szpitalna 2A, tel. 83 355 15 80
<http://www.pcpr.parczew.pl>
- ✓ **Centrum Pomocy Interdyscyplinarnej**
ul. Harcerska 8, tel. 504 806 438 oraz 783 510 310
- ✓ **Poradnia Psychologiczno - Pedagogiczna**
ul. Mickiewicza 5, tel. 83 354 28 13
- ✓ **Miejska Komisja Rozwiązywania Problemów Alkoholowych** ul. Kolejowa 4
I wtorek miesiąca w godz. 12.00 - 14.00
III wtorek miesiąca w godz. 12.00 - 15.00
- ✓ **Punkt Informacyjno - Konsultacyjny**
ul. Kolejowa 4
I i III wtorek miesiąca w godz. 15.00 - 17.00
- ✓ **Zajęcia dla osób współuzależnionych**
ul. Kolejowa 4
II i IV środa miesiąca w godz. 15.00 - 17.00
- ✓ **Prokuratura Rejonowa**
ul. Warszawska 24, tel. 83 354 24 66

**Przemoc
można
zatrzymać!**



**Zespół Interdyscyplinarny
ds. Przeciwdziałania
Przemocy w Rodzinie
w Parczewie**

**Ogólnopolskie Pogotowie
dla Ofiar Przemocy w Rodzinie**

www.niebieskalinia.pl

tel. 22 668 70 00

Działają w dni powszednie w godz. 12.00—18.00
oraz w dni świąteczne w godz. 10.00—16.00

poradnia@niebieskalinia.pl

Na maile odpowiadają psychologowie, prawnicy oraz
konsultanci ds. przeciwdziałania przemocy w rodzinie